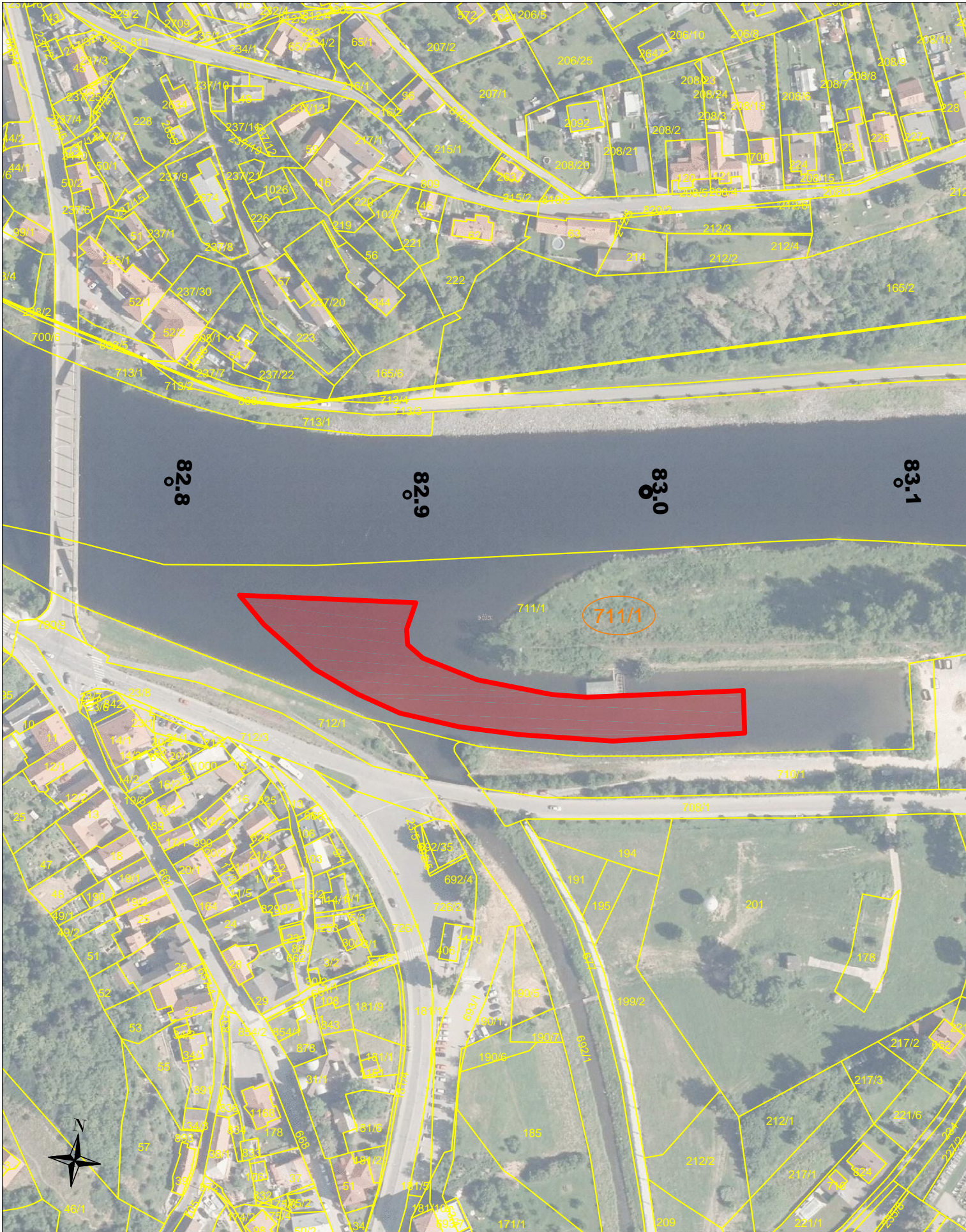


Vltava, ř.km 83,0 - přístav Štěchovice - odstranění nánosů

CELKOVÁ SITUACE 1 : 2 000



SEZNAM DOTČENÝCH POZEMKŮ

KATASTRÁLNÍ ÚZEMÍ	PČ	DRUH POZEMKU, ZPŮSOB VYUŽITÍ	VLASTNÍK - MAJETKOVÝ SPRÁVCE	PLOCHA	
				CELKOVÁ	DOTČENÁ
				[m²]	[m²]
Štěchovice u Prahy	711/1	ostatní plocha, ostatní komunikace	ČR - Povodí Vltavy, státní podnik Holečkova 3178/8, 150 00, Praha 5	26632	4722

OBJEM NÁNOSŮ - ZPŮSOB LIKVIDACE

celkový objem ... 2460 m³ - odtěžení, uložení v souladu se zákonem o odpadech

711/1 DOTČENÉ POZEMKY

OBVOD STAVBY

<div></div> <div>Povodí Vltavy, státní podnik Holečkova 3178/8, 150 00 PRAHA 5</div>		<div>PRACOVISTĚ :</div> <div>Oddělení projektových činností Litvínovická 709/5 370 01 České Budějovice tel. 387 683 111</div>
<div>VYPRACOVAL :</div> <div>Ing. P. FILIP</div>	<div>HLIN. PROJEKTU :</div> <div>Ing. P. FILIP</div>	<div>VED. PRACOVISTĚ :</div> <div>Ing. P. FILIP</div>
<div>AKCE :</div> <div>Vltava, ř.km 83,0 - přístav Štěchovice odstranění nánosů</div>		
<div>PŘÍLOHA :</div> <div>CELKOVÁ SITUACE</div>		<div>MĚŘÍTKO :</div> <div>1 : 2 000</div>
<div>STUPĚŇ :</div> <div>DZS</div>	<div>OBJEDNATEL :</div> <div>Povodí Vltavy, státní podnik - závod Dolní Vltava</div>	<div>FORMÁT :</div> <div>2 x A4</div>
<div>KRAJ :</div> <div>STŘEDOČESKÝ</div>	<div>DATUM :</div> <div>LEDEN 2018</div>	<div>ČÍSLO ZAK. :</div> <div>720/2430/18</div> <div>ČÍSLO PŘÍLOHY :</div> <div>C.2.</div>